

CAPPEI :

**CERTIFICAT D'APTITUDE PROFESSIONNELLE
AUX PRATIQUES DE L'ÉDUCATION INCLUSIVE.**

Il permet à un enseignant d'être **affecté** à titre **définitif** sur un poste relevant de l'adaptation scolaire ou de la scolarisation des élèves en situation de **handicap**.

CE QU'IL FAUT SAVOIR

Certificat qui **atteste** de la **qualification** d'un enseignant appelé **à exercer** dans des établissements accueillant des élèves à **besoins éducatifs spécifiques**



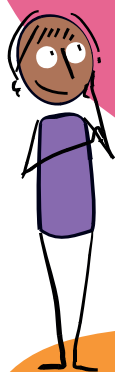
PRÉPARATION AU CAPPEI

Formation **modulaire** sur une année scolaire :

- **Tronc commun** (144h) avec **six modules obligatoires**
- Phase de **professionnalisation** (52h)
- Deux modules d'**approfondissement** (52h chacun)

PROCESSUS DE CERTIFICATION

Épreuves de **certification** : **passage** devant un **jury** (**commission** de 4 membres)



3
épreuves

Épreuve de **pratique professionnelle** suivie d'un entretien

Épreuve d'entretien à partir d'un **dossier**

Présentation d'une **action** témoignant du rôle de **personne ressources**

À l'issue de la **délibération** du jury, le **recteur** établit les listes des candidats reçus et leur **délivre** le **CAPPEI**.

